



MANUFACTURING FACTORY

BY ATLANPØLE

Dossier de presse - Saison 8

27 FEVRIER 2025

IOT

DIGITAL

SERVICES POUR L'INDUSTRIE

ECO-CONCEPTION



AIRBUS



Destiné aux entrepreneurs qui innovent // futurs créateurs d'entreprise, jeunes entreprises ou PME qui souhaitent se développer // dans les domaines de l'industrie du futur [IoT, Digital, Manufacturing & Services pour l'industrie, Industrie verte], ce programme d'accompagnement permet de construire et valider leur projet d'entreprise et à intégrer précocement les bons réseaux pour développer leur activité.

6 projets ont été retenus par le jury composé d'Atlanpole et des partenaires du programme « Manufacturing Factory » (ADEME, Airbus Atlantic, Banque Populaire Grand Ouest, WAE group, We Network/Cap'Tronic ainsi que les pôles de compétitivité EMC2, Images & Réseaux, Pôle Mer Bretagne Atlantique, S2E2, ID4Mobility, Polymeris) pour intégrer cette 8^e saison lancée le 27 février 2025 dans les locaux du CETIM à Nantes.

Ils portent sur les sujets suivants :

- # Radar pour coureurs** [Coureurs]
- # Système audio innovant pour les cyclistes** [Firide]
- # Kit aquaponie autonome** [Glaez Aquaponie]
- # Réemploi d'appareils électroménagers** [Planet Repair]
- # Développement de produits digitaux embarqués** [Renardo]
- # Fabrication de projecteurs numériques** [Stencilight]

De février à juillet 2025, les 6 lauréats de la Manufacturing Factory bénéficieront d'un cadre privilégié pour accélérer le développement de leur projet innovant. Ils seront accompagnés individuellement par un coach d'Atlanpole pour exploiter au maximum les ressources proposées dans le programme : entretiens d'experts, ateliers collectifs, accès aux réseaux et aux financements. Les industriels et les pôles partenaires partageront leur expérience et leurs réseaux pour le développement industriel et commercial.

Des experts « métier » les conseilleront sur les sujets clés (marché/commercial, technique, juridique, financement, organisation et RH). Rythmée durant 6 mois par des ateliers collectifs et des RDV individuels avec les experts et partenaires, la saison 8 de « Manufacturing Factory » sera clôturée par la présentation des projets devant un comité d'experts composé d'industriels et d'investisseurs et un évènement ouvert à l'ensemble des acteurs de l'innovation dans l'industrie du futur.

Détecter et faire émerger des projets ambitieux sur le territoire

Par cette initiative, Atlanpole souhaite favoriser la création d'entreprises dans l'industrie du futur, facteur de compétitivité du territoire. Ce programme, participe chaque année à l'éclosion de jeunes pousses dans des secteurs d'avenir particulièrement prometteurs.



MANUFACTURING FACTORY

BY ATLANPØLE



LES LAURÉATS DE LA SAISON 8

COUREURS

ORVAULT (44)

Coureurs.

- Nantes -

FIRÏDE

LA CHAPELLE-SUR-
ERDRE (44)



GLAEZ AQUAPONIE

LA MONTAGNE (44)

Aquaponie
Glæz

PLANET REPAIR

BOUGUENNAIS (44)



RENARDO

NANTES (44)



STENCILLIGHT

NANTES (44)



COUREURS

ORVAULT (44)



Albéric
AUBRON



Henri
TERNON

”

Nous souhaitons rejoindre ce programme pour bénéficier d'un accompagnement stratégique et opérationnel afin de structurer notre développement. Ce programme nous aidera à accélérer notre croissance en optimisant la production et le déploiement de nos dispositifs, tout en renforçant notre capacité commerciale. Atlanpole nous offrira également un réseau de partenaires et d'experts pour soutenir notre ambition de devenir la référence de l'animation running ludique en France.”

Coueurs.

- Nantes -

PROFILS

L'histoire commence avec deux ingénieurs animés par une passion commune pour l'effort. Albéric Aubron et Henri Ternon, avant de se lancer dans l'entrepreneuriat, ont d'abord appris à se dépasser ensemble en tant que coureurs. De cette expérience est née une vision portée par l'audace et l'ambition, qui constitue aujourd'hui l'ADN de leur projet.

PROJET

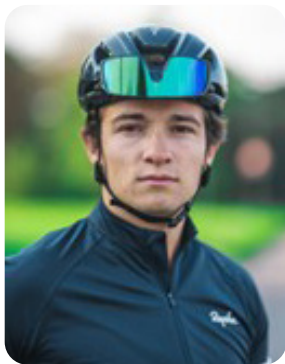
Coureurs est une entreprise innovante spécialisée dans la course à pied. Elle a développé le Radar pour coureurs, une innovation d'usage qui affiche la vitesse des personnes passant devant. Ce dispositif encourage un effort ludique et dynamique. Disponible à la location pour l'événementiel sportif, il peut également être utilisé comme mobilier urbain pour dynamiser les territoires

AMBITION

En 2025, leur ambition est de passer de l'expérimentation à la consolidation. Après une année 2024 marquée par le test de deux Radars à Nantes, l'organisation de 12 événements et un chiffre d'affaires de 51 000 €, ils souhaitent structurer leur offre, accroître leur présence sur les événements, atteindre 120 000 € de chiffre d'affaires et recruter un alternant commercial. L'optimisation de la production de leurs dispositifs sera également une priorité afin de faciliter leur adoption.

FIRIDE

LA CHAPELLE-SUR-ERDRE (44)



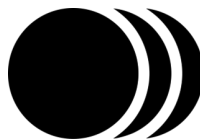
Sébastien
VERSCHOOR



Antoine
DUBOIS COUTANT

"

Le parcours entrepreneurial est un défi, encore plus lorsqu'il s'agit d'innovation. La Manufacturing Factory représente une opportunité unique d'accélérer l'industrialisation du produit et d'accéder à un réseau d'experts stratégiques, essentiel pour réussir sa mise sur le marché. "



Firide

PROFILS

Firide est le fruit d'une alliance d'expertises complémentaires visant à développer des solutions innovantes dédiées aux cyclistes. Sébastien Verschoor apporte une vision technique centrée sur les besoins des utilisateurs. Ingénieur en mécanique et triathlète passionné, il a travaillé pendant deux ans en R&D au sein d'une startup parisienne spécialisée dans le vélo électrique. Antoine Dubois Coutant apporte une vision stratégique et une expertise financière. Expert-comptable et commissaire aux comptes diplômé, il a accompagné de nombreux entrepreneurs dans le lancement et le développement de leur entreprise. Ensemble, ils combinent ingénierie, gestion et passion pour réinventer l'expérience audio des cyclistes avec Firide.

PROJET

Firide développe un système audio innovant, conçu spécifiquement pour les cyclistes, alliant sécurité, confort et qualité sonore exceptionnelle. Ce dispositif répond aux problèmes rencontrés avec les écouteurs intra-auriculaires et à conduction osseuse en offrant une écoute en oreilles ouvertes, garantissant ainsi une parfaite conscience de l'environnement. Conçu pour s'adapter à tous les casques, Firide respecte les réglementations en vigueur, contrairement aux écouteurs traditionnels. Après une année de R&D, le produit est actuellement en phase de tests avancés, avec un lancement prévu en 2025.

AMBITION

Firide ambitionne de devenir la référence des équipements audio pour cyclistes en Europe. À terme, l'entreprise souhaite élargir sa gamme et se positionner comme leader des technologies embarquées pour la mobilité douce.

GLAEZ AQUAPONIE

LA MONTAGNE (44)



**Martin
MEYER**

”

Après un an d'entrepreneuriat, j'ai pris mes marques, compris les défis et trouvé mon rythme. Une certitude : je n'ai jamais été aussi enthousiaste. Inventer, concevoir, entreprendre ont toujours été mes moteurs. Aujourd'hui, prêt à accélérer, j'ai besoin du programme Manufacturing Factory pour franchir un cap. Mon ambition : faire de mon entreprise un acteur du changement, au service des enjeux actuels et des générations futures.

Aquaponie
Glæz

PROFIL

Martin Meyer, 36 ans, est ingénieur avec 10 ans d'expérience dans les énergies renouvelables, animé par un objectif : un avenir durable. Après un parcours varié, il se tourne vers l'entrepreneuriat pour renforcer son impact. Il débute dans le photovoltaïque, acquérant des compétences en gestion de projets techniques et financiers, puis rejoint l'éolien offshore comme technicien, confronté aux réalités du terrain et à un environnement international. Son diplôme d'ingénieur, lui permet ensuite d'occuper un poste de support technique. Son expérience, de la PME artisanale à la multinationale, lui a forgé une double culture professionnelle, précieuse pour son projet entrepreneurial. Son engagement repose sur un principe : *"répondre aux besoins des générations présentes sans compromettre l'avenir des suivantes."*

PROJET

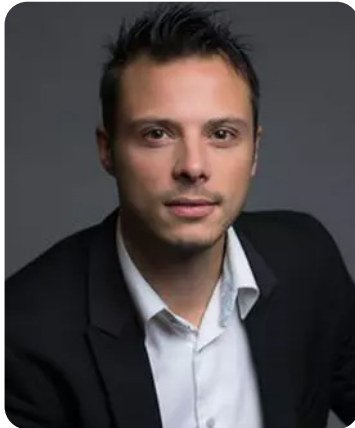
Sa mission : permettre aux foyers de produire leur propre alimentation tout en préservant l'eau et les sols, en favorisant les circuits courts. Pour cela, il a développé et breveté un kit aquaponique autonome, hors-sol, adapté à l'élevage de poissons comestibles. Il conçoit, fabrique et installe ces systèmes pour particuliers et professionnels. Inspirés du biomimétisme et de techniques ancestrales, ces kits recréent un écosystème naturel où l'aquaponie associe aquaculture (élevage de poissons) et hydroponie (culture de plantes hors-sol).

AMBITION

Glæz Aquaponie, souhaite démocratiser l'aquaponie domestique, reconnecter l'homme à son environnement et transformer les jardins en havres de biodiversité. L'objectif est de rendre accessible à tous cette technique de production alimentaire inspirée de la nature et des savoir-faire ancestraux, tout en répondant aux enjeux actuels. Le minimalisme, l'esprit frugal et la stratégie Lean sont des concepts que la startup intègre dans sa conception, guidée par l'idée d'une approche plus sage du développement technologique. Glæz Aquaponie aspire aussi à réconcilier le Progrès et la Nature !

PLANET REPAIR

BOUGUENNAIS (44)



Thomas
PENIN

"

Après trois années de validation du modèle économique, cet accompagnement arrive à un moment clé pour faire évoluer l'entreprise. L'expertise d'Atlanpole facilitera cette transition, aussi bien sur les aspects commerciaux qu'industriels. Un soutien sera également apporté dans la recherche de financements, essentiels à ce changement d'échelle."



PROFIL

Après un parcours d'une douzaine d'années en grande distribution (Coopérative U Enseigne) sur des fonctions marketing et achats puis responsable de département, Thomas Penin décide de se lancer dans l'entrepreneuriat en 2021. Il crée alors PLANET REPAIR sur un secteur d'avenir, porteur de sens. Sa détermination, sa capacité à fédérer, ses compétences commerciales lui permettent de mettre sur pied et de développer une entreprise avec un modèle économique rentable basé sur le principe d'économie circulaire dans le secteur de l'électroménager.

PROJET

Chaque année, des millions d'appareils électroménagers sont jetés et détruits. Face à ce constat, PLANET REPAIR s'est donné pour mission de prolonger leur durée de vie par la réparation et le réemploi. L'entreprise collabore avec des enseignes comme Boulanger et Electro Dépôt, ainsi qu'avec des constructeurs tels que Whirlpool, Smeg et Panasonic. Son équipe de techniciens experts assure des réparations à domicile ou en atelier et propose une large gamme d'appareils reconditionnés garantis dans son magasin aux Sorinières. PLANET REPAIR possède également le plus grand stock de pièces détachées d'occasion de France, avec 40 000 références disponibles sur son site www.electrodocas.fr, à des prix réduits de 30 % à 70 % par rapport au neuf.

AMBITION

L'entreprise vise à devenir un acteur clé du réemploi des appareils électroménagers, en s'appuyant sur son expertise des pièces détachées d'occasion (PIEC – pièce issue de l'économie circulaire). Son ambition est d'industrialiser le modèle de réemploi, de la remise en service des appareils jusqu'à leur démantèlement, tout en assurant un développement rentable.

RENARDO

NANTES (44)



Jessie
COIFFARD



Teerapong
DABRETEAU

"

Le programme Manufacturing Factory nous aidera à structurer notre recherche de financements et à affiner notre stratégie tarifaire et de communication. Bénéficier de l'expertise du réseau Atlanpole est un atout précieux pour accélérer notre développement et maximiser notre impact sur le marché."



PROFILS

Renardo est porté par un couple d'ingénieurs aux compétences complémentaires. Jessie Coiffard, ingénieure et professeure avec une expérience internationale, pilote la partie business. Teerapong Dabreteau, ingénieur en électronique depuis plus de 10 ans, a conçu le hardware et l'écosystème de développement avec une approche orientée produit et industrie. Animés par des valeurs fortes, ils partagent une ambition commune : favoriser l'essor de technologies innovantes.

PROJET

Renardo révolutionne le développement des produits digitaux embarqués grâce à un écosystème complet et intuitif. Sa solution couvre l'ensemble du processus, de l'application utilisateur à une carte électronique universelle, modulaire et industrielle. Conçu pour une prise en main rapide, son outil de conception permet aux entreprises de développer leurs produits industriels avec une efficacité inégalée. À la clé : des gains significatifs en coûts, en temps et en ressources humaines, favorisant ainsi l'émergence de nouvelles technologies.

AMBITION

Renardo ambitionne de devenir une référence française et internationale dans le développement des produits digitaux embarqués. Sa priorité actuelle est le lancement commercial de sa solution, destinée à accompagner des clients issus de divers secteurs d'activité. Grâce à son approche innovante et sa vision industrielle, Renardo entend transformer la manière dont les technologies embarquées sont conçues et développées.

STENCILIGHT

NANTES (44)



Erwann
GUILLEMOT

”

La ManufactoryFactory, c'est l'opportunité de challenger Stencilight pour consolider l'ossature du projet d'entreprise et d'industrialisation. Autant sur les aspects humains, financiers que technologiques. C'est aussi l'avantage d'être dans un réseau d'entrepreneurs industriels et son écosystème pour en récolter son énergie. Ceci afin de renforcer ma vision de l'entreprise, de sa place dans notre société sociale et environnementale.”



STENCILIGHT

PROFIL

Erwann Guillemot vient du milieu de la sonorisation dans le spectacle vivant. En tant que régisseur, son approche consiste à soutenir le message artistique avec des outils technologiques pertinents, sans tomber dans l'effet "packaging". Passionné depuis l'enfance par l'éclairage, la scénographie et l'architecture, son parcours personnel et professionnel l'amène aujourd'hui à proposer une nouvelle approche de la médiation en éclairage.

PROJET

Stencilight sera une usine de fabrication et de distribution de projecteurs numériques. Après avoir développé des procédés dédiés à la muséographie, l'entreprise étendra sa gamme au spectacle vivant. Sa force résidera dans la maîtrise de sa production grâce à ses propres unités de fabrication et son bureau d'études. En valorisant les compétences de chacun, Stencilight favorisera un environnement de travail collaboratif, créant des liens privilégiés avec clients, partenaires et fournisseurs. Enfin, elle simplifiera l'accès aux technologies en collaborant avec les établissements d'enseignement technique et artistique.

AMBITION

Son objectif actuel est de finaliser le prototype industriel et d'établir, avec l'appui d'Atlanpole et de ses partenaires, le processus d'industrialisation. Avec l'ambition de rassembler futurs utilisateurs et réseau de distribution, il prévoit de présenter Stencilight en 2026 au SITEM, le Salon international des musées.

PARTENAIRES

Des partenaires complémentaires qui ouvrent leurs réseaux et apportent leurs expertises pour les lauréats.



AIRBUS



WAE
GROUP

ADEME



www.ademe.fr

L'ADEME en quelques mots

À l'ADEME - l'Agence de la transition écologique -, nous sommes résolument engagés dans la lutte contre le réchauffement climatique et la dégradation des ressources. Sur tous les fronts, nous mobilisons les citoyens, les acteurs économiques et les territoires, leur donnons les moyens de progresser vers une société économe en ressources, plus sobre en carbone, plus juste et harmonieuse. Dans tous les domaines - énergie, économie circulaire, alimentation, mobilité, qualité de l'air, adaptation au changement climatique, sols... - nous conseillons, facilitons et aidons au financement de nombreux projets, de la recherche jusqu'au partage des solutions. À tous les niveaux, nous mettons nos capacités d'expertise et de prospective au service des politiques publiques.

L'ADEME est un établissement public sous la tutelle du ministère de la Transition écologique, de l'énergie, du climat et de la prévention des risques et du ministère de l'Enseignement supérieur et de la Recherche.

Pourquoi l'ADEME s'engage ?

L'un des objectifs de l'ADEME est de faire émerger des innovations qui répondent aux enjeux de la transition écologique, notamment en matière d'écoconception. Par ailleurs, l'ADEME accompagne les industriels vers plus de performance énergétique et environnementale, pilier indispensable au développement d'une Industrie du futur durable et compétitive. En participant à Manufacturing Factory, la direction des Pays de la Loire contribue à dans l'identification et le soutien de projets, portés localement et pouvant peut-être reproductibles ailleurs.

AIRBUS ATLANTIC

www.airbus.com

AIRBUS

Filiale d'Airbus à 100%, la société Airbus Atlantic, acteur de dimension mondiale dans le domaine des aérostructures, a officiellement vu le jour le 1^{er} janvier 2022. La nouvelle entreprise regroupe les ressources et moyens des sites Airbus de Nantes et Montoir-de-Bretagne, les fonctions centrales associées à leurs activités, ainsi que les sites de Stelia Aerospace dans le monde. Ce regroupement s'inscrit dans le cadre du projet de transformation, annoncé en avril 2021, visant à renforcer la chaîne de valeur de l'assemblage d'aérostructures dans l'ensemble du système industriel d'Airbus, Airbus Atlantic sera un maillon essentiel de la chaîne de valeur du groupe et jouera un rôle clef vis-à-vis de l'ensemble de la supply chain aérostructures auprès de plus de 500 fournisseurs directs (produits aéronautiques) et plus de 2000 fournisseurs indirects (achats généraux). Forte de quelque 13 000 collaborateurs répartis dans cinq pays et sur trois continents, et avec un volume d'activité estimé autour de 3.5 milliards d'euros, Airbus Atlantic est le numéro deux mondial dans le domaine des aérostructures, le numéro un mondial dans le secteur des sièges pilotes et figure dans le Top 3 pour les fauteuils passagers Classe Affaires et Première Classe, qui continuent d'être commercialisés sous la marque Stelia Aerospace.

Pourquoi AIRBUS s'engage ?

Airbus Atlantic encourage ce dispositif d'aide à l'émergence des innovations qui a su démontrer au fil des années son efficacité à orienter les créateurs d'entreprises et à détecter des "pépites". Ces entreprises peuvent contribuer à soutenir le développement de l'innovation chez Airbus Atlantic et participer au renforcement de l'écosystème régional. Airbus, via sa filiale Airbus développement, peut aider financièrement sous forme d'un prêt à l'entreprise, associé à des apports compétences (ex conseils et contacts réseaux) les sociétés créées issues de ce dispositif.

BANQUE POPULAIRE GRAND OUEST



[www.bpgo.banquepopulaire.](http://www.bpgo.banquepopulaire)

Parce que nous pensons que notre métier de banquier régional est de contribuer à la réalisation des projets de nos clients entrepreneurs, quelles que soient la nature et l'ampleur de leurs projets, la Banque Populaire a lancé Next innov fin 2016, un dispositif d'accompagnement spécialement dédié aux nouvelles problématiques des start-up et des entreprises innovantes. En tant que 1ère banque des PME pour la 14ème année consécutive, Banque Populaire dispose de 150 centres d'affaires entreprises dont 80 ont été labellisés Next innov, dans toute la France. Afin d'être au plus près des écosystèmes régionaux de l'entrepreneuriat et de l'innovation dans le grand ouest, 23 conseillers innovation BPGO ont été formés aux nouveaux business modèles d'entreprises pour apporter la meilleure expertise possible aux entrepreneurs. Les conseillers innovations proposent au dirigeant un véritable accompagnement dans les différentes étapes du développement de son entreprise, y compris à l'international, avec l'appui de sa filiale Pramex International.

Pourquoi Banque Populaire Grand Ouest s'engage ?

La Banque Populaire Grand Ouest se réjouit d'être partenaire de la Manufacturing Factory et encourage les dispositifs d'accompagnement des projets innovants qui font éclore les entreprises de demain. En tant qu'acteur de l'innovation, BPGO place l'accompagnement des entreprises innovantes de son territoire au cœur de ses ambitions. Plus que jamais, la Banque Populaire Grand Ouest est résolue à dire GO pour l'avenir !

WAE GROUP



www.group-wae.com

WAE est un accélérateur industriel dont l'objectif est d'accompagner la création, le développement et la croissance de projets innovants, en supportant les porteurs de projets de l'idée au produit. Grâce à une expertise interne et complète sur l'ensemble de la chaîne de valeur, le groupe WAE est en capacité d'accompagner les projets tant sur les aspects de développement électronique, mécanique mais aussi d'industrialisation et de fabrication en série

Pourquoi WAE GROUP s'engage ?

Acteur industriel régional majeur, le groupe WAE s'engage pleinement dans une démarche de TechinFab afin de faire éclore et permettre le succès de projets technologiques. En fournissant un outil industriel performant et complet, le groupe WAE s'inscrit aussi dans la dynamique nationale France 2030 et met à disposition les moyens permettant le succès des projets de relocalisation.

PARTENAIRES EXPERTS

 **EMC2**



 **Images &
Réseaux**

 **Pôle Mer**
BRETAGNE ATLANTIQUE

 **POLYMERIS**
Pôle de compétitivité des caoutchoucs, plastiques et composites

 **S2e2**
SMART ELECTRICITY CLUSTER

 **we
network**
ACCÉLÉRATEUR D'INDUSTRIE

 **CAP'TRONIC**
Systèmes électroniques et
logiciel embarqué

A PROPOS DE L' ORGANISATEUR



Hub territorial d'innovation dont l'action couvre à la fois le bassin universitaire de Nantes, la région des Pays de la Loire et le Grand Ouest de la France, Atlanpole concourt à structurer et stimuler un **écosystème d'innovation pluridisciplinaire** riche de plusieurs filières d'excellence, dont il favorise le croisement. Atlanpole est notamment **pilote, relais régional ou partenaire** des 8 pôles de compétitivité du Grand Ouest Atlantique.

En tant qu'**Incubateur Régional** de la Recherche Publique et Accélérateur **DeepTech** en Pays de la Loire, Atlanpole propose des programmes de **pré-incubation, un parcours d'incubation et d'accélération** pour soutenir les startups en démarrage, en croissance puis en développement en leur fournissant un accompagnement stratégique personnalisé sur-mesure.



LA MANUFACTURING FACTORY ?

Détecter et faire émerger des projets ambitieux sur le territoire.

L'innovation, notamment grâce au numérique, transforme les usines pour gagner en compétitivité, améliorer les conditions de travail des personnels et proposer aux clients de nouveaux produits plus performants, personnalisés, plus fiables et simples d'utilisation. ATLANPOLE a un savoir-faire éprouvé dans l'accompagnement de projets innovants et souhaite favoriser la création d'entreprises dans l'industrie du futur. Le programme Manufacturing factory participe chaque année à l'éclosion de jeunes pousses dans des secteurs d'avenir particulièrement prometteurs.

3 Objectifs clés pour les projets lauréats

- **Valider leur opportunité entrepreneuriale** par des entretiens ciblés avec des acteurs et experts du marché et définir leur proposition de valeur, leur modèle économique et leur stratégie commerciale.
- **Valider la faisabilité** de leur offre par une première réalisation concrète et préparer leur industrialisation.
- Définir les **enjeux financiers** de leur projet, leurs besoins de financement et construire un discours percutant pour convaincre des investisseurs.

Comment est organisée la Manufacturing Factory ?

La Manufacturing Factory accompagnera 6 lauréats sélectionnés par un jury d'experts, de février 2025 à juillet 2025. **6 mois** rythmés par :

- des temps de **coaching individuel et collectif**
- des **événements** pour mettre en valeur les lauréats et faciliter les connexions avec **les réseaux** utiles pour le développement de leurs projets
- des **expertises** (marché, juridique, financement, RH...)
- des **moyens techniques** adaptés pour prototyper et tester leur produit ou leur service et préparer son industrialisation
- des **financements** pour préparer le démarrage de l'activité

Des temps d'échanges collectifs sont également prévus pour créer une dynamique de groupe pendant les **6 mois** et connecter les lauréats aux réseaux utiles au développement de leur activité.

Découvrez les lauréats des promotions précédentes :

www.atlanpole.fr

MANUFACTURING FACTORY

BY ATLANPOLE

WWW.ATLANPOLE.FR/MANUFACTURING-FACTORY

CONTACT PRESSE

Delphine CORBIN - Atlanpole

02 40 25 14 59 | corbin@atlanpole.fr